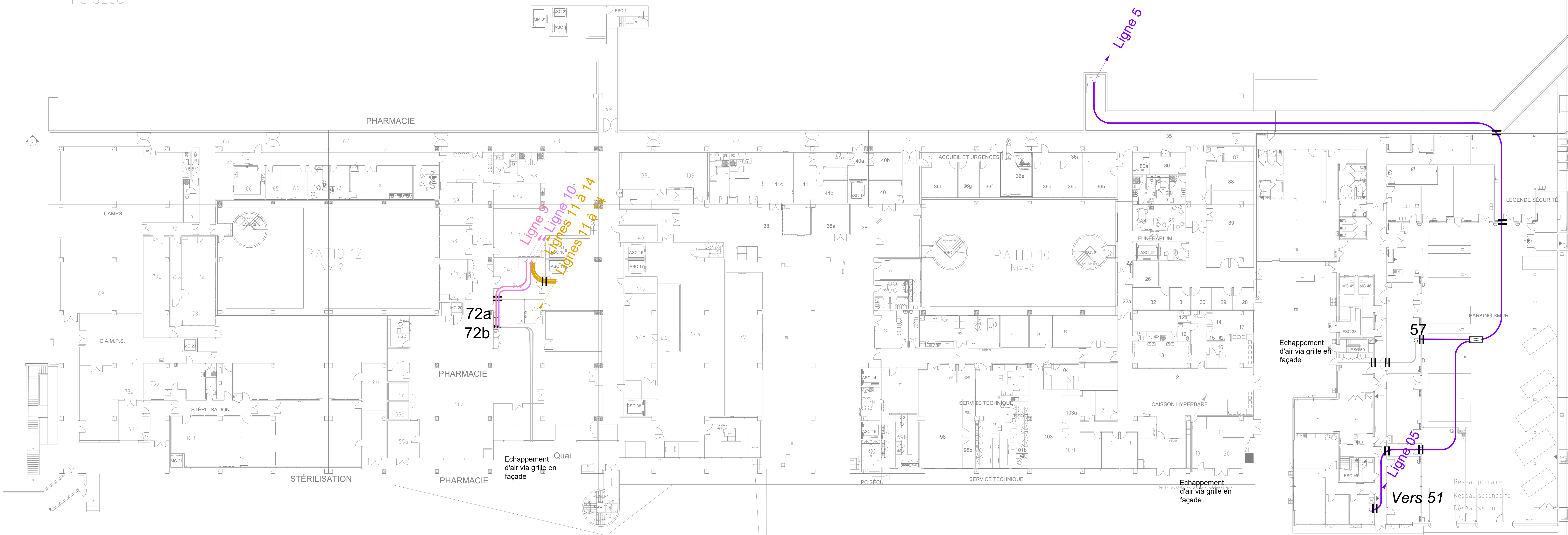


LEGENDE	
	Ligne pneumatique
	Air neuf
	Trémie et cheminement réseau valises
	Gare pneumatique envoi/réception
	Gare pneumatique multi-envois - réception sur glissière
	Gare pneumatique à ouverture automatique
	Aiguillage
	Traversée en dalle haute (compris manchon CF)
	Traversée en dalle basse (compris manchon CF)
	Traversée en dalles haute et basse (compris manchon CF)
	Manchon Coupe Feu (dans paroi verticale CF)

PLATEAU TECHNIQUE - NIVEAU -2

PHARMACIE
STÉRILISATION
MAGASIN GÉNÉRAL
FUNÉRAIRIUM
CAISSON HYPERBARE
SERVICES TECHNIQUES
PC SÉCU



LEGENDE	
	Ligne pneumatique
	Air neuf
	Trémie et cheminement réseau valises
	Gare pneumatique envoi/réception
	Gare pneumatique multi-envois - réception sur glissière
	Gare pneumatique à ouverture automatique
	Aiguillage
	Traversée en dalle haute (compris manchon CF)
	Traversée en dalle basse (compris manche CF)
	Traversée en dalles haute et basse (compris manchon CF)
	Manchon Coupe Feu (dans paroi verticale CF)



LEGENDE	
	Ligne pneumatique
	Air neuf
	Trémie et cheminement réseau valises
	Gare pneumatique envoi/réception
	Gare pneumatique multi-envois - réception sur glissière
	Gare pneumatique à ouverture automatique
	Aiguillage
	Traversée en dalle haute (compris manchon CF)
	Traversée en dalle basse (compris manche CF)
	Traversée en dalles haute et basse (compris manchon CF)
	Manchon Coupe Feu (dans paroi verticale CF)



8 avenue des Thébaudières
44800 Saint-Herblain - France
Tél : 33 (0)2 28 25 28 20
Fax : 33 (0)2 40 02 04 05
www.arteliagroup.com

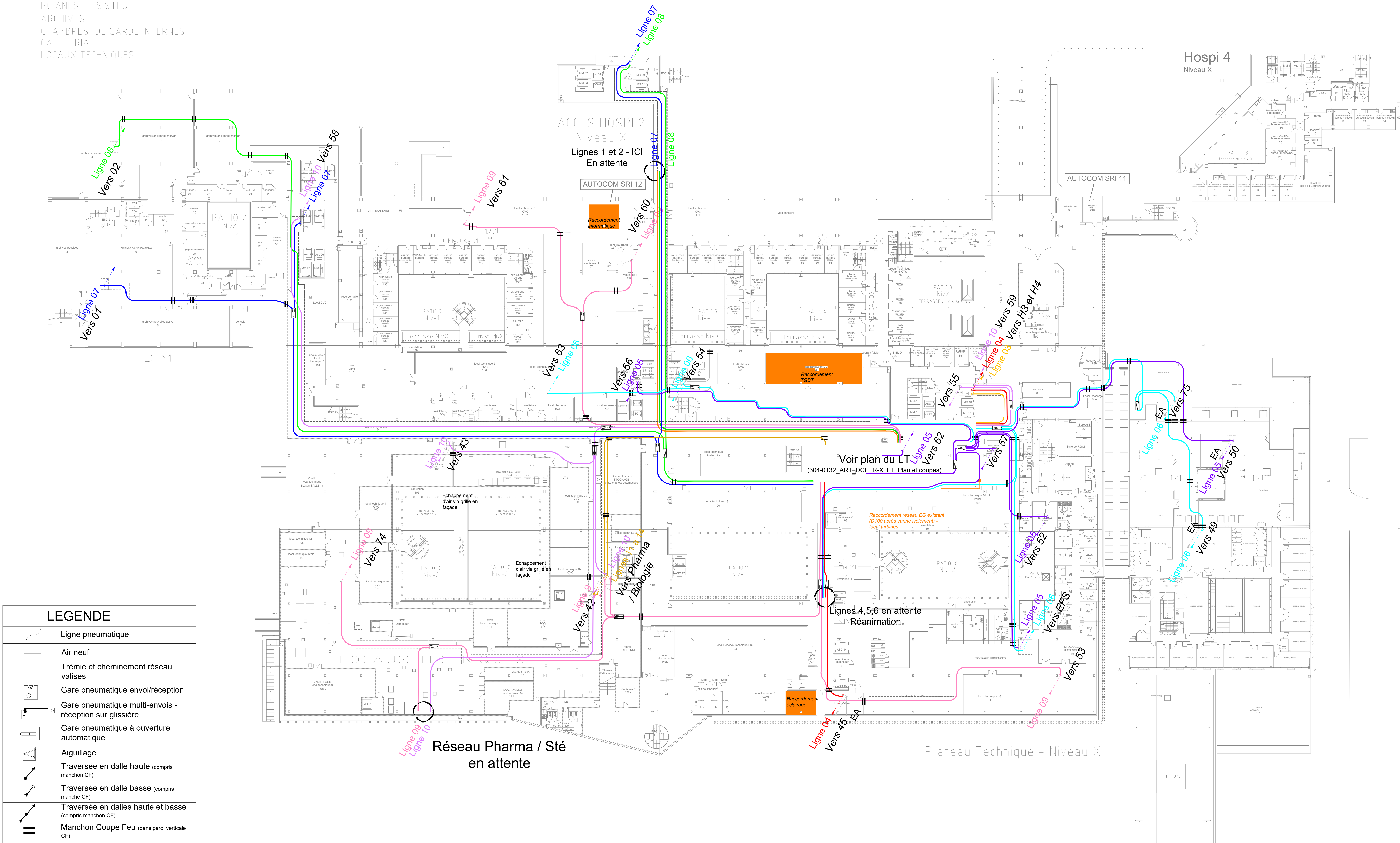
CHRU BREST (n° affaire PPI2018-982) - Nouveau Réseau Transport Automatisé
PLATEAU TECHNIQUE
PLAN DE REPERAGE
R-1

FOLIO
4
11

FICHIER : 0132_ART_PRO_TN_TZ - PNEUMATIQUE_200624.DWG						Echelle : 1/200ème		FORMAT : A0		DATE : 29/05/2020	
N° PROJET	EMETTEUR	PHASE	LOT	TYPE	ZONE	NIVEAU	NUMERO	INDICE			
0132	ART	DCE	PNE	PLN	PT	R-1	0001	0			

PLATEAU TECHNIQUE - NIVEAU X

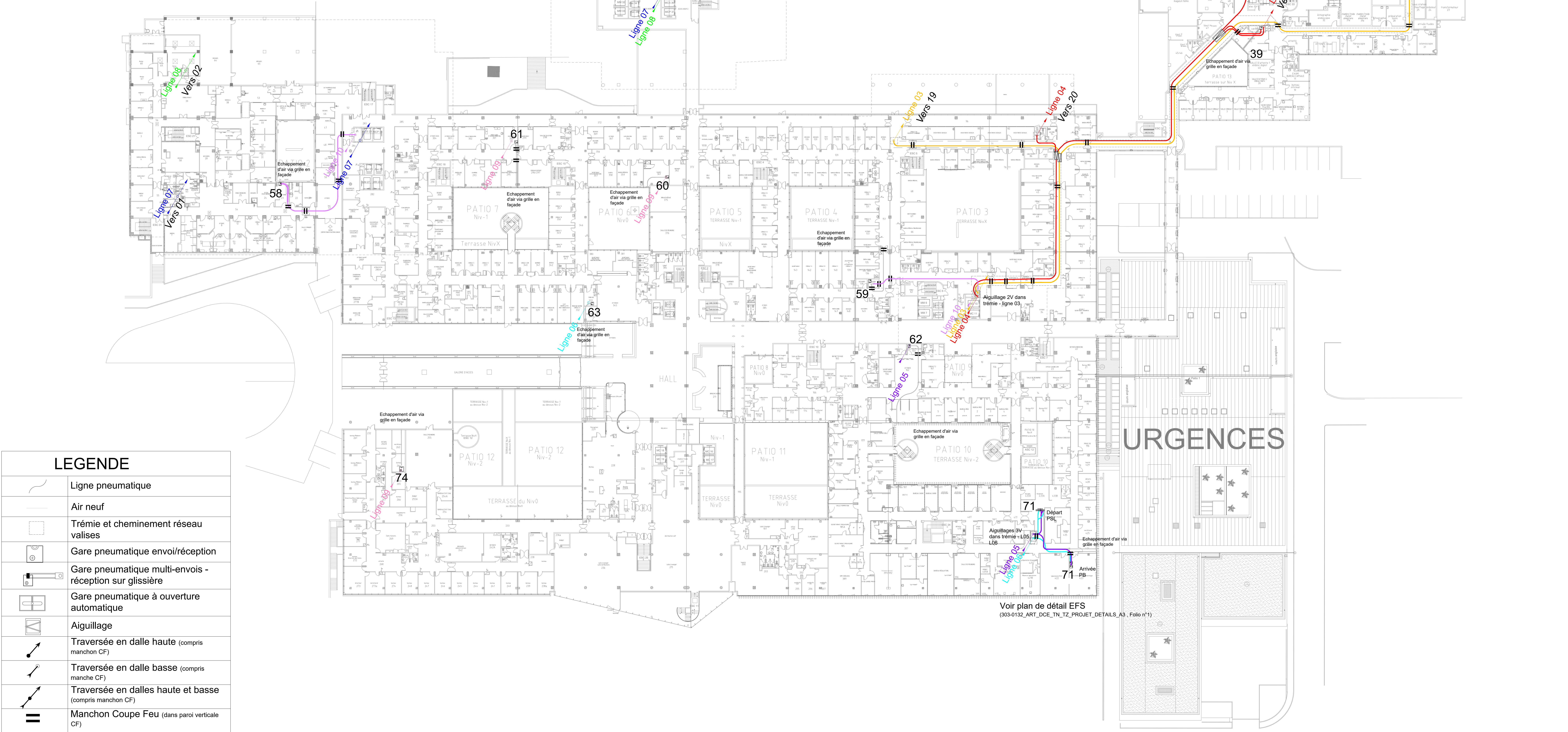
BUREAUX MEDECINS
 PC ANESTHESISTES
 ARCHIVES
 CHAMBRES DE GARDE INTERNES
 CAFETERIA
 LOCAUX TECHNIQUES



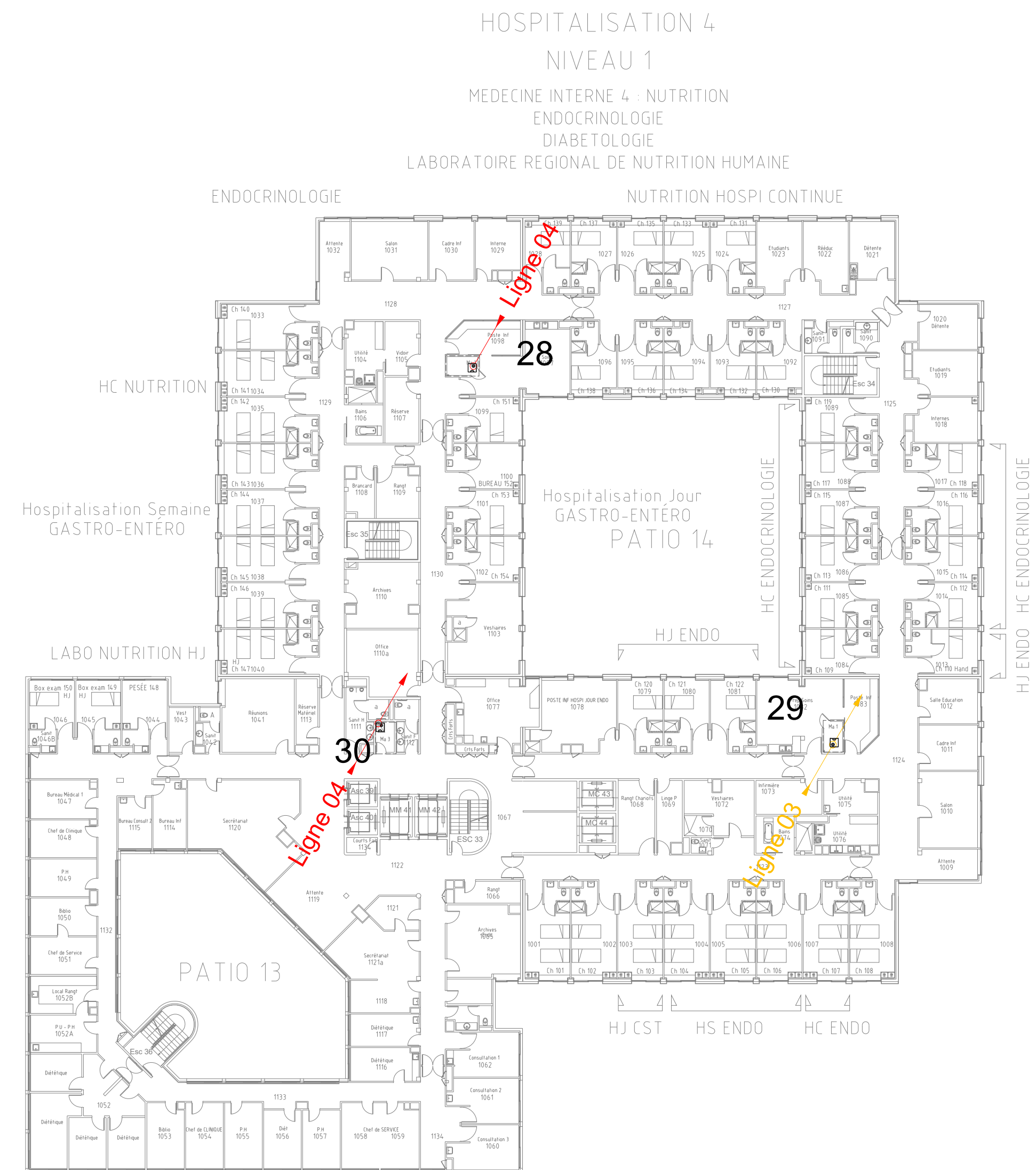
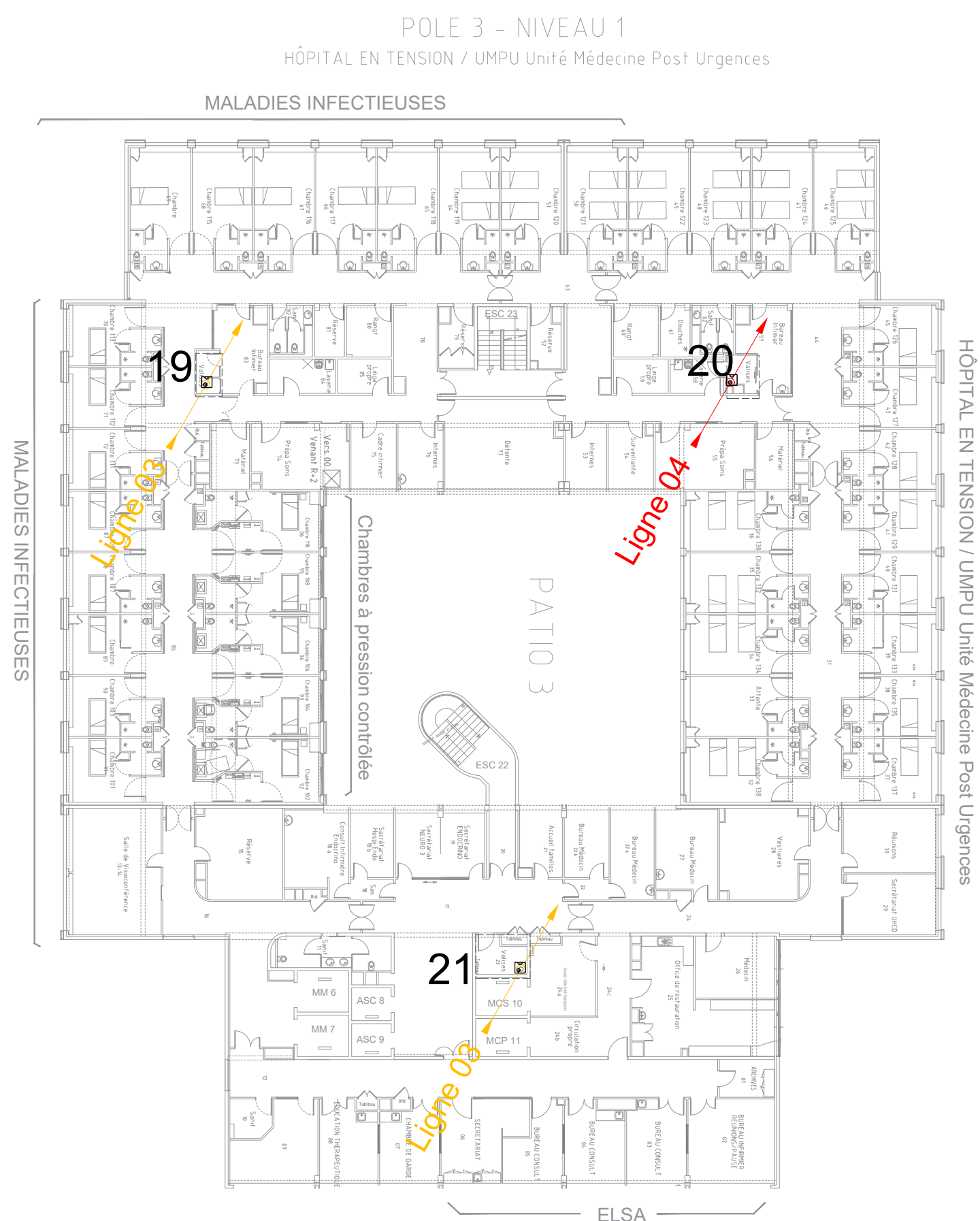
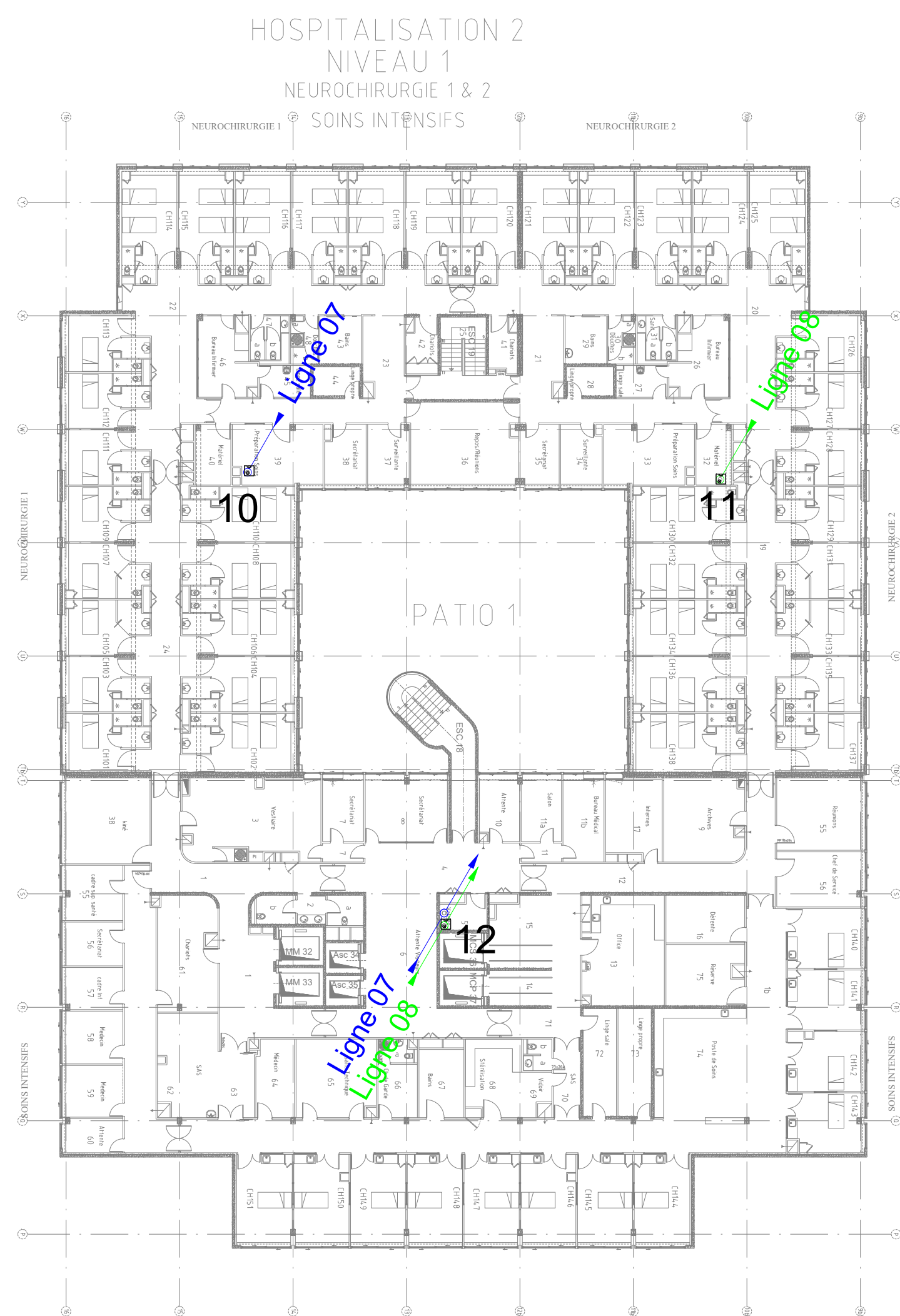
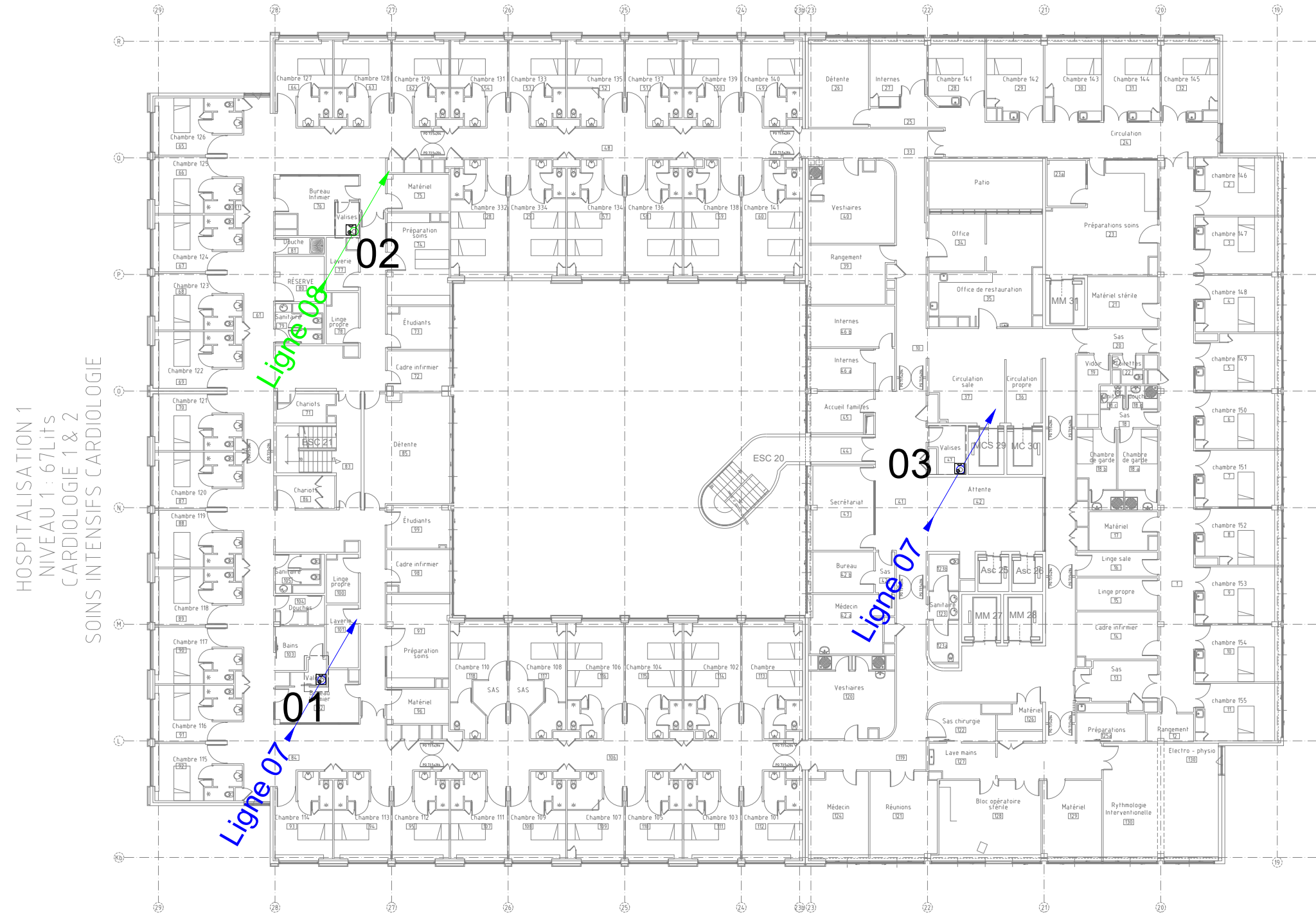
LEGENDE	
	Ligne pneumatique
	Air neuf
	Trémie et cheminement réseau valises
	Gare pneumatique envoi/réception
	Gare pneumatique multi-envois - réception sur glissière
	Gare pneumatique à ouverture automatique
	Aiguillage
	Traversée en dalle haute (compris manchon CF)
	Traversée en dalle basse (compris manchon CF)
	Traversée en dalles haute et basse (compris manchon CF)
	Manchon Coupe Feu (dans paroi verticale CF)

PLATEAU TECHNIQUE - NIVEAU 0

HALL et BUREAU DES ENTRÉES
 SERVICES SOCIAUX
 MÉDECINE DU TRAVAIL
 RESTAURATION
 CHAPELLE
 BIBLIOTHEQUE DES MALADES
 ARCHIVES
 SYNDICATS
 ADMINISTRATION
 EXPLORATIONS PNEUMOLOGIQUES
 CENTRE D'INVESTIGATION CLINIQUE
 CHIRURGIE CARDIAQUE THORACIQUE ET VASCULAIRE
 ENDOSCOPIE DIGESTIVE
 CONSULTATIONS CHIRURGIE VISCÉRALE
 ORTHOPÉDIE
 CONSULTATIONS RHUMATOLOGIE
 CONSULTATIONS RHUMATOLOGIE
 CONSULT ANESTHÉSIE
 Consultation TRAUMATOLOGIE CHIRURGIE PLASTIQUE
 Centre de Transfusion Sanguine ANATOMIE PATOLOGIQUE
 ANATOMIE PATHOLOGIQUE



LEGENDE	
	Ligne pneumatique
	Air neuf
	Trémie et cheminement réseau valises
	Gare pneumatique envoi/réception
	Gare pneumatique multi-envois - réception sur glissière
	Gare pneumatique à ouverture automatique
	Aiguillage
	Traversée en dalle haute (compris manchon CF)
	Traversée en dalle basse (compris manche CF)
	Traversée en dalles haute et basse (compris manchon CF)
	Manchon Coupe Feu (dans paroi verticale CF)



LEGENDE

	Ligne pneumatique
	Air neuf
	Trémie et cheminement réseau valises
	Gare pneumatique envoi/réception
	Gare pneumatique multi-envois - réception sur glissière
	Gare pneumatique à ouverture automatique
	Aiguillage
	Traversée en dalle haute (compris manchon CF)
	Traversée en dalle basse (compris manche CF)
	Traversée en dalles haute et basse (compris manchon CF)
	Manchon Coupe Feu (dans paroi verticale CF)



8 avenue des Thébaudières
44800 Saint-Herblain - France
Tél : 33 (0)2 28 25 28 20
Fax : 33 (0)2 40 02 04 05
www.arteliagroup.com

CHRU BREST (n° affaire PPI2018-982) - Nouveau Réseau Transport Automatisé

PLAN DE REPERAGE
R+1

FOLIO

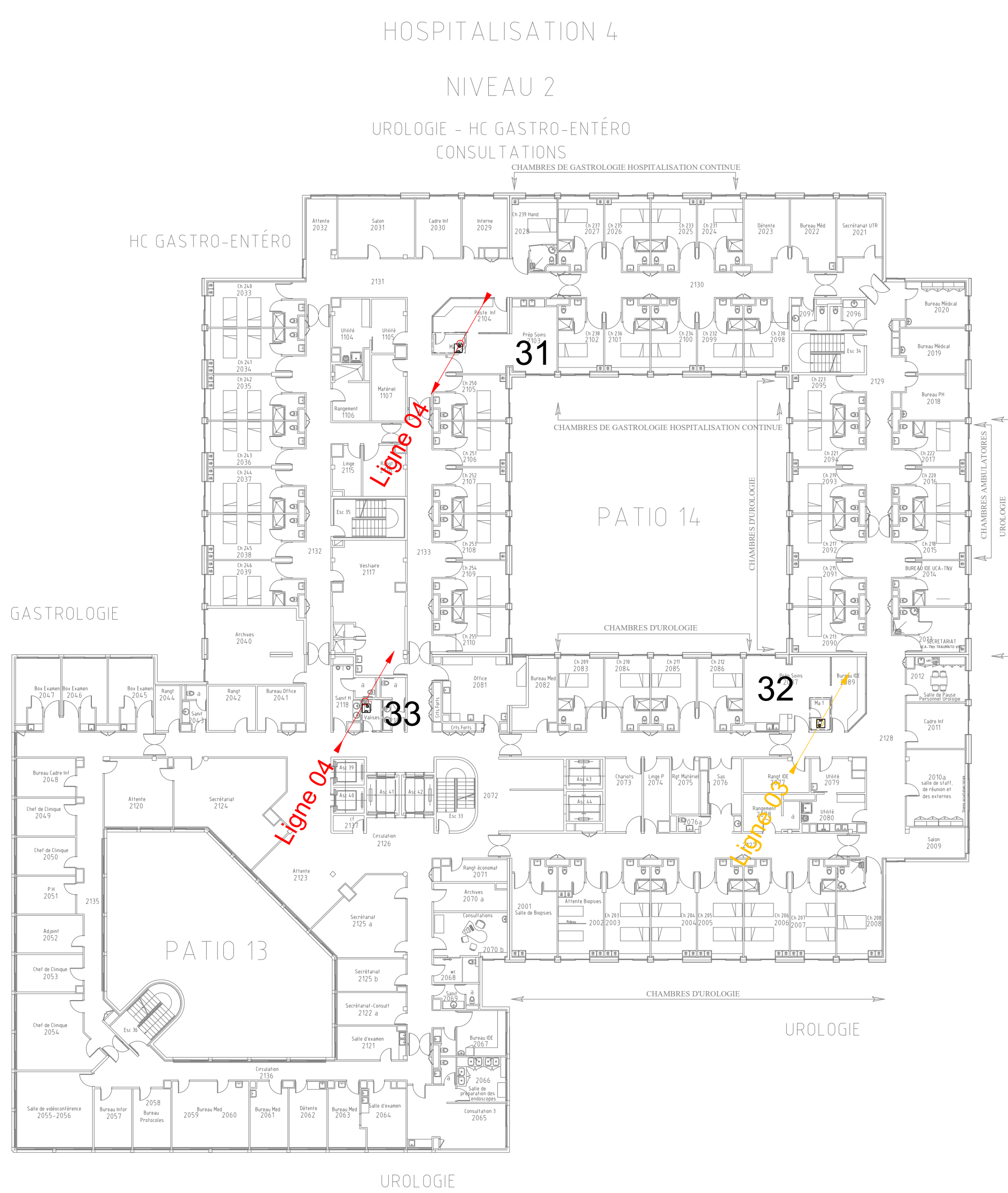
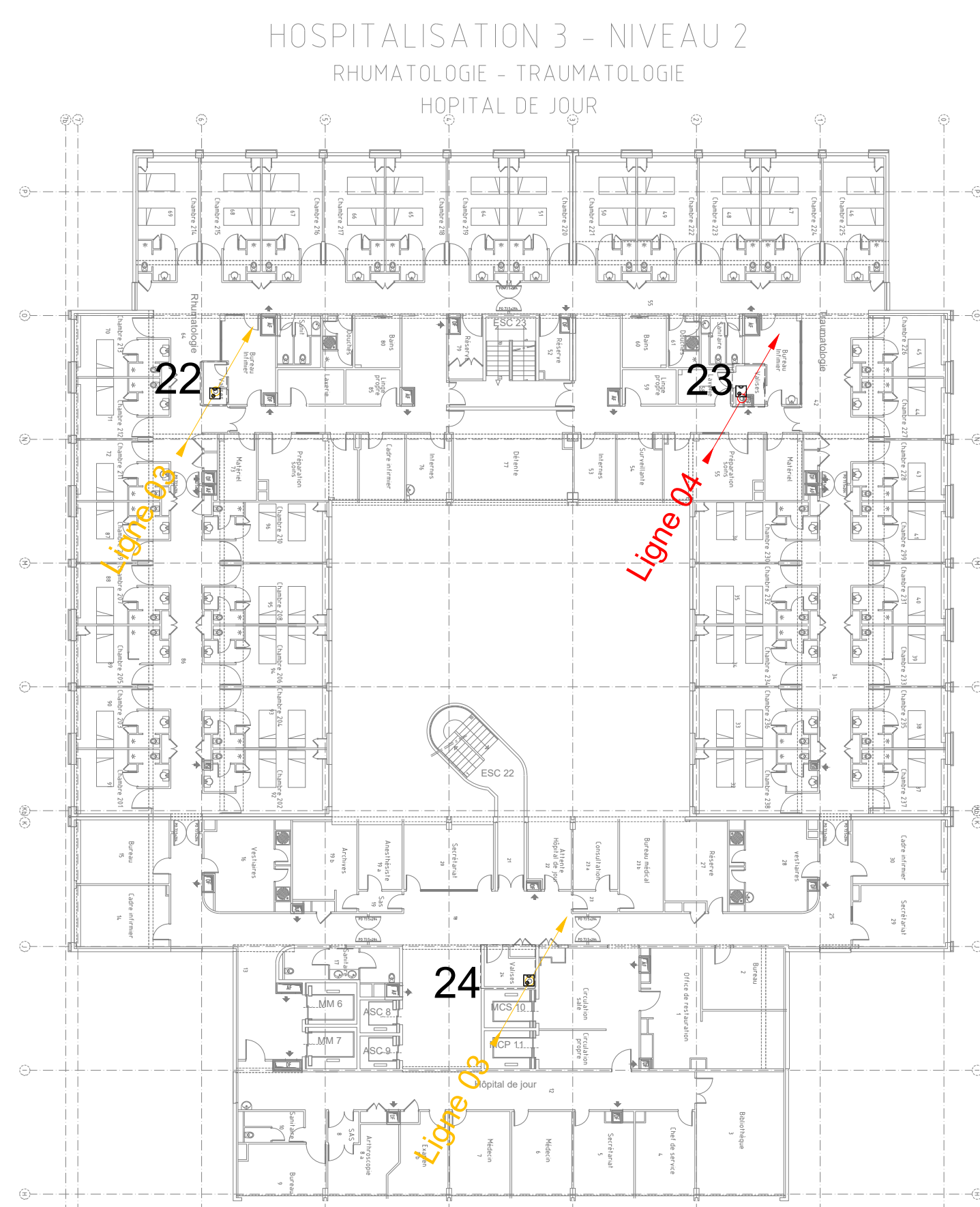
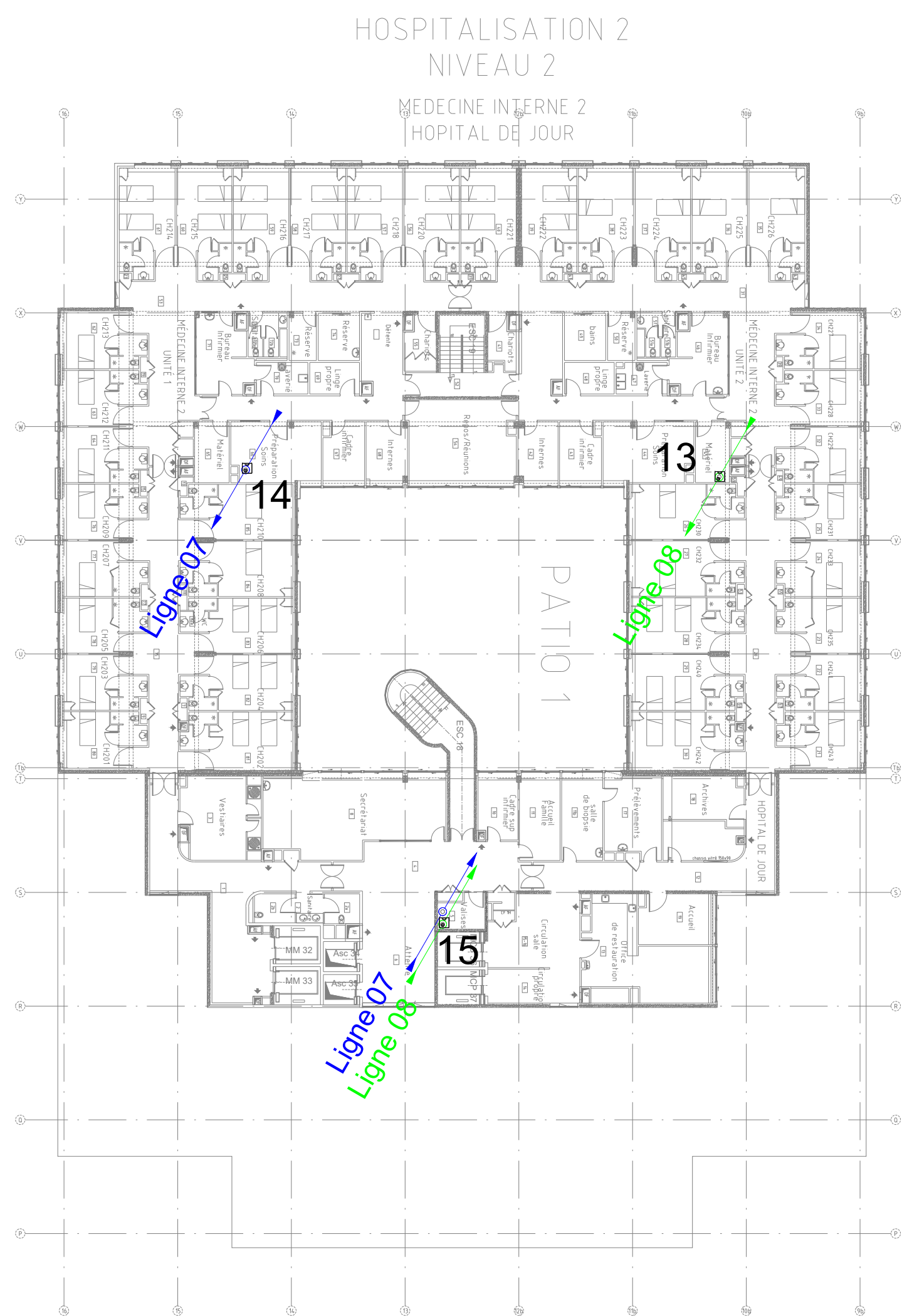
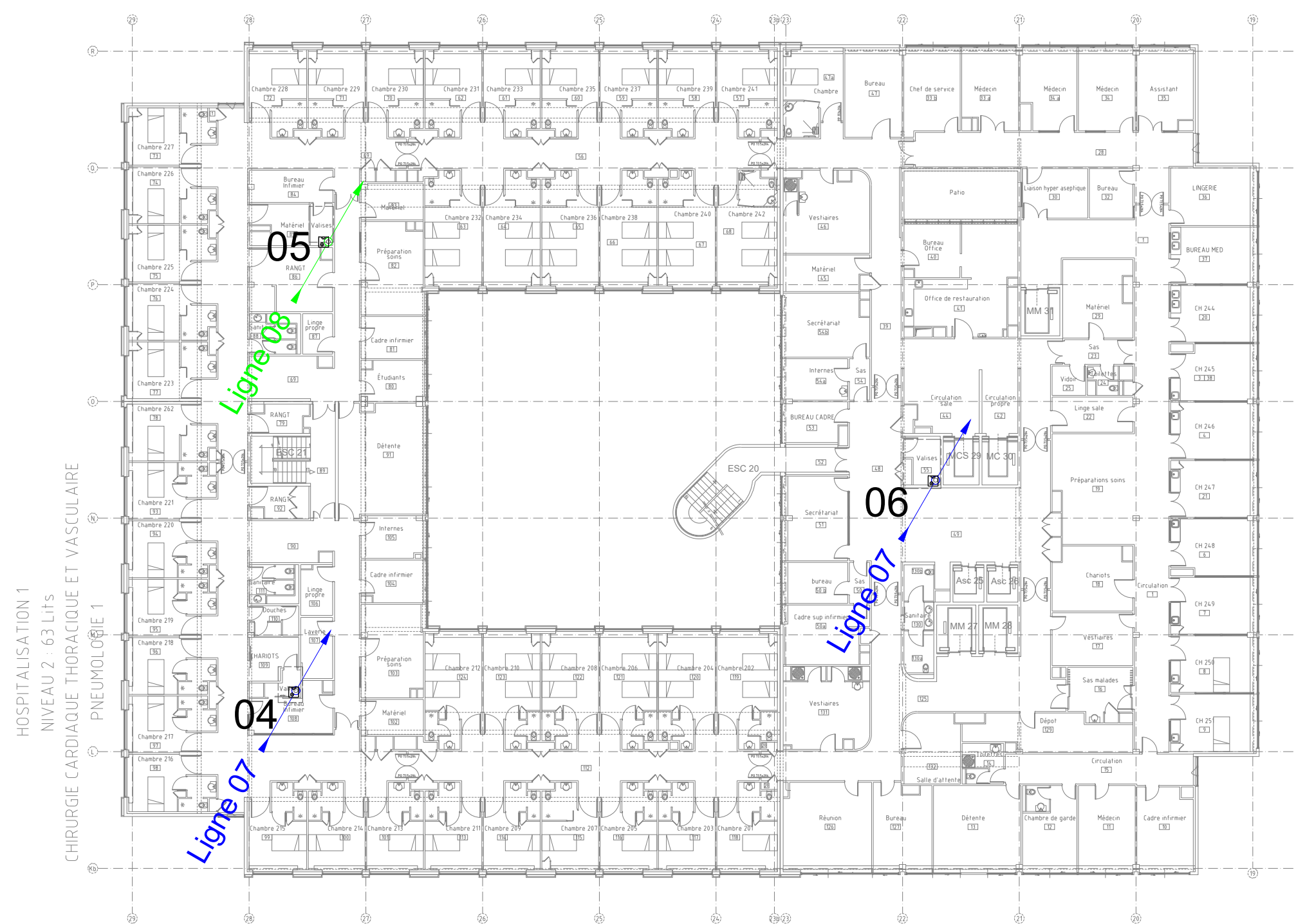
8
11

FICHIER : 0132_ART_PRO_TN_TZ - PNEUMATIQUE_200624.DWG ECHELLE : 1/300ème

FORMAT : A0

DATE : 29/05/2020

N° PROJET	EMETTEUR	PHASE	LOT	TYPE	ZONE	NIVEAU	NUMERO	INDICE
0132	ART	DCE	PNE	PLN	HO	R+1	0001	0



LEGENDE	
	Ligne pneumatique
	Air neuf
	Trémie et cheminement réseau valises
	Gare pneumatique envoi/réception
	Gare pneumatique multi-envois - réception sur glissière
	Gare pneumatique à ouverture automatique
	Aiguillage
	Traversée en dalle haute (compris manchon CF)
	Traversée en dalle basse (compris manche CF)
	Traversée en dalles haute et basse (compris manchon CF)
	Manchon Coupe Feu (dans paroi verticale CF)



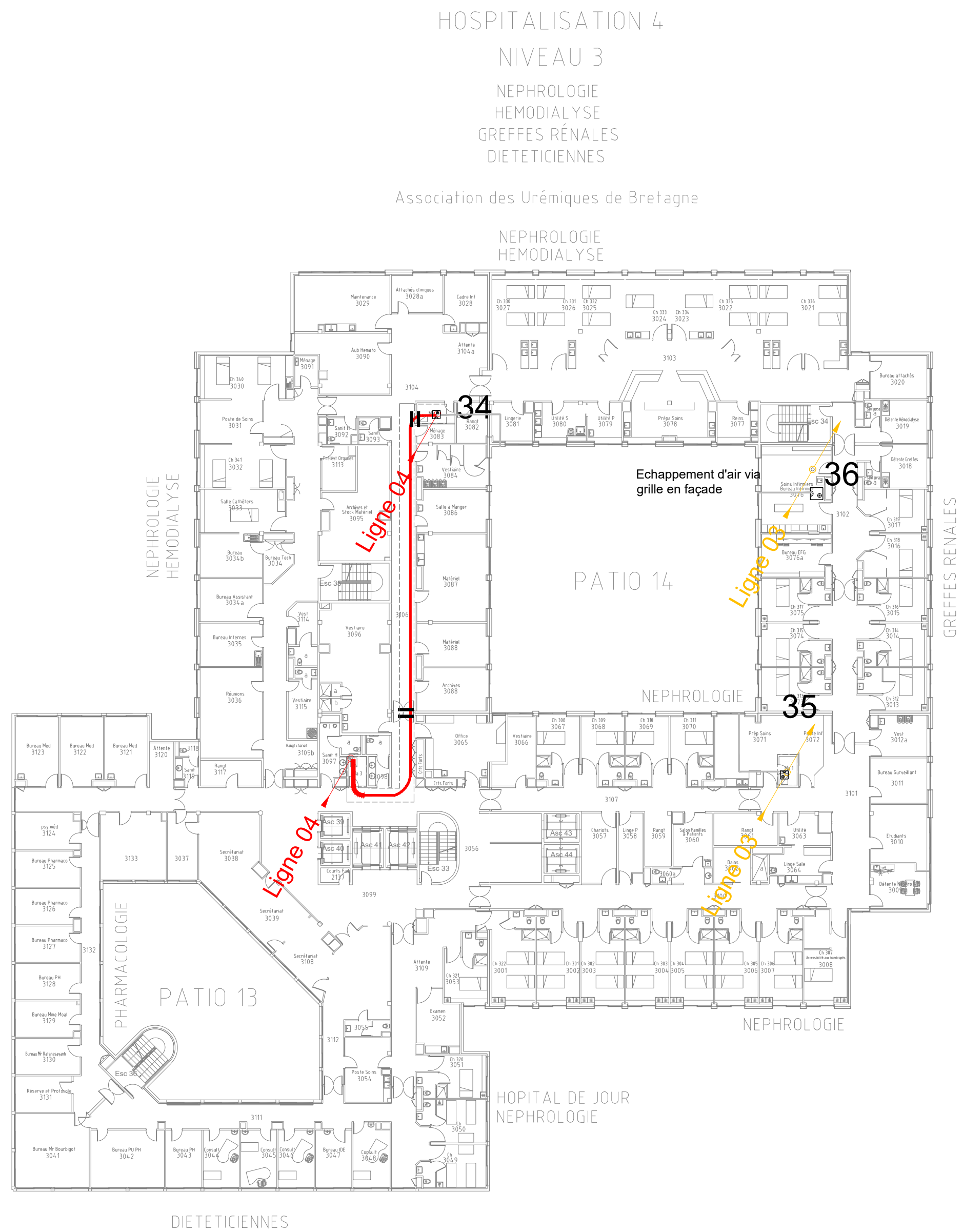
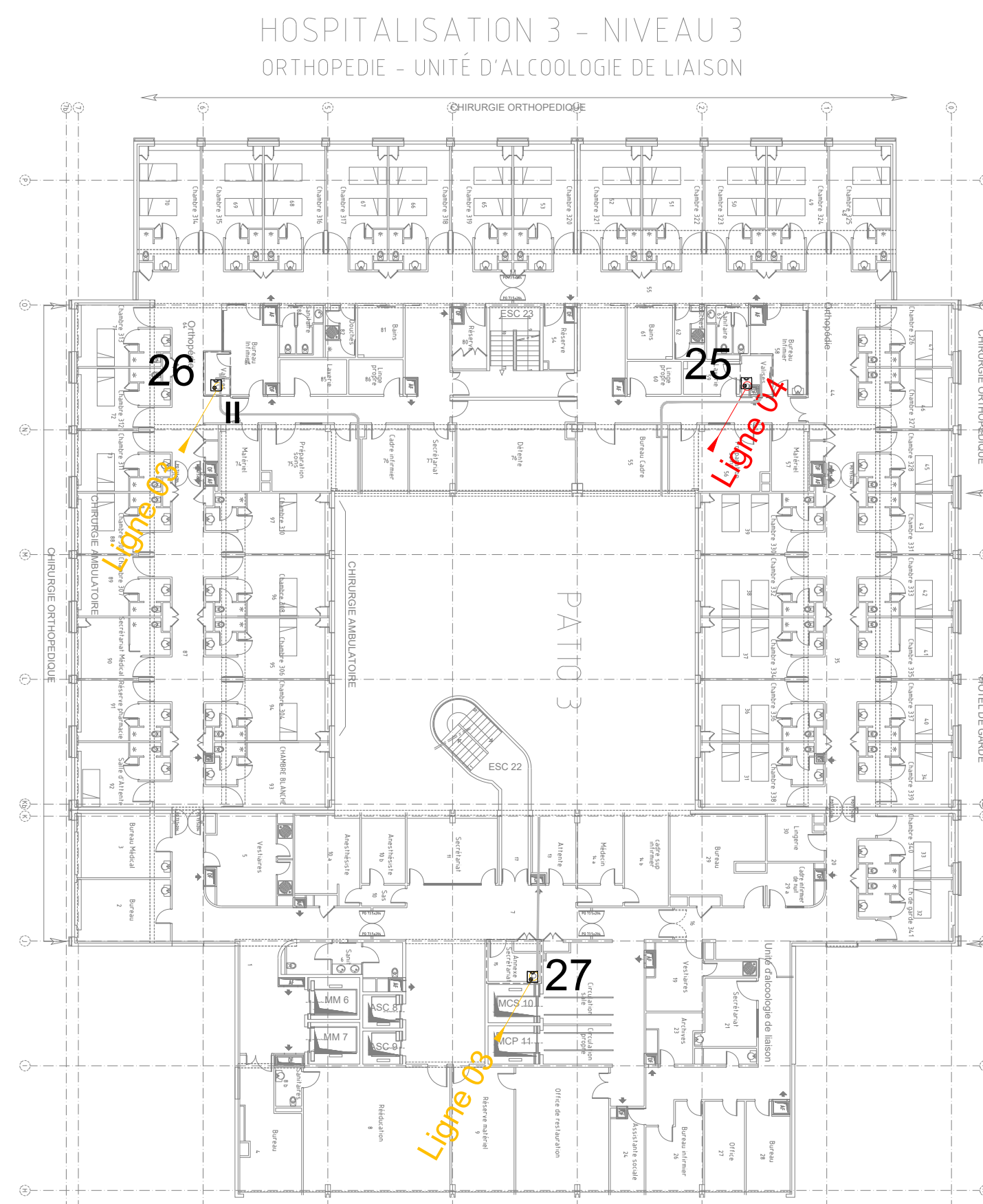
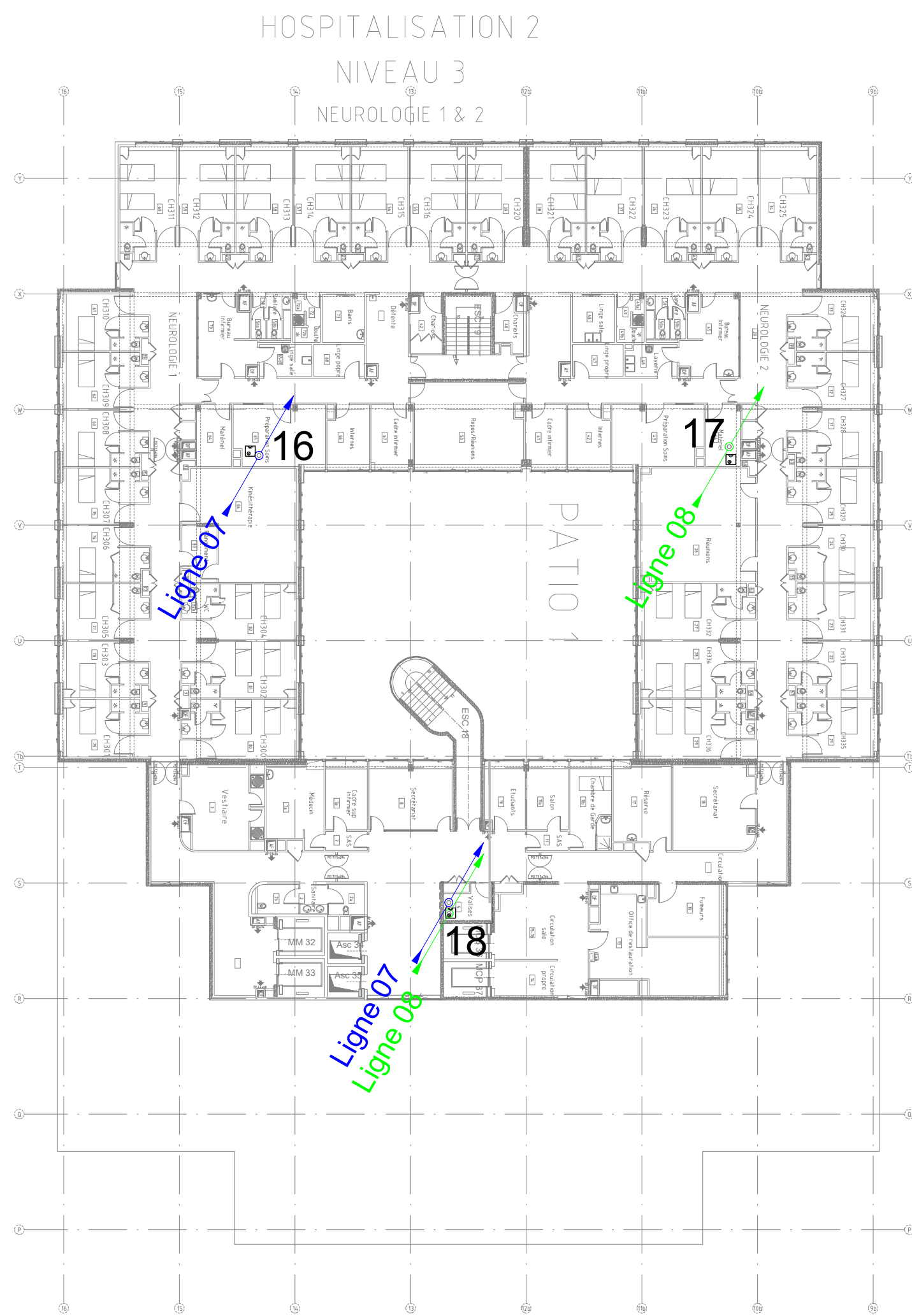
8 avenue des Thébaudières
44800 Saint-Herblain - France
Tél : 33 (0)2 28 25 28 20
Fax : 33 (0)2 40 02 04 05
www.arteliagroup.com

CHRU BREST (n° affaire PPI2018-982) - Nouveau Réseau Transport Automatisé

PLAN DE REPERAGE
R+2

FOLIO
9
11

FICHIER : 0132_ART_PRO_TN_TZ - PNEUMATIQUE_200624.DWG					ECHELLE : 1/300ème		FORMAT : A0		DATE : 29/05/2020	
N° PROJET	EMETTEUR	PHASE	LOT	TYPE	ZONE	NIVEAU	NUMERO	INDICE		
0132	ART	DCE	PNE	PLN	HO	R+2	0001	0		



LEGENDE

	Ligne pneumatique
	Air neuf
	Trémie et cheminement réseau valises
	Gare pneumatique envoi/réception
	Gare pneumatique multi-envois - réception sur glissière
	Gare pneumatique à ouverture automatique
	Aiguillage
	Traversée en dalle haute (compris manchon CF)
	Traversée en dalle basse (compris manche CF)
	Traversée en dalles haute et basse (compris manchon CF)
	Manchon Coupe Feu (dans paroi verticale CF)



8 avenue des Thébaudières
44800 Saint-Herblain - France
Tél : 33 (0)2 26 25 28 20
Fax : 33 (0)2 40 02 04 05
www.arteliagroup.com

CHRU BREST (n° affaire PPI2018-982) - Nouveau Réseau Transport Automatisé

PLAN DE REPERAGE
R+3

FOLIO

10
11

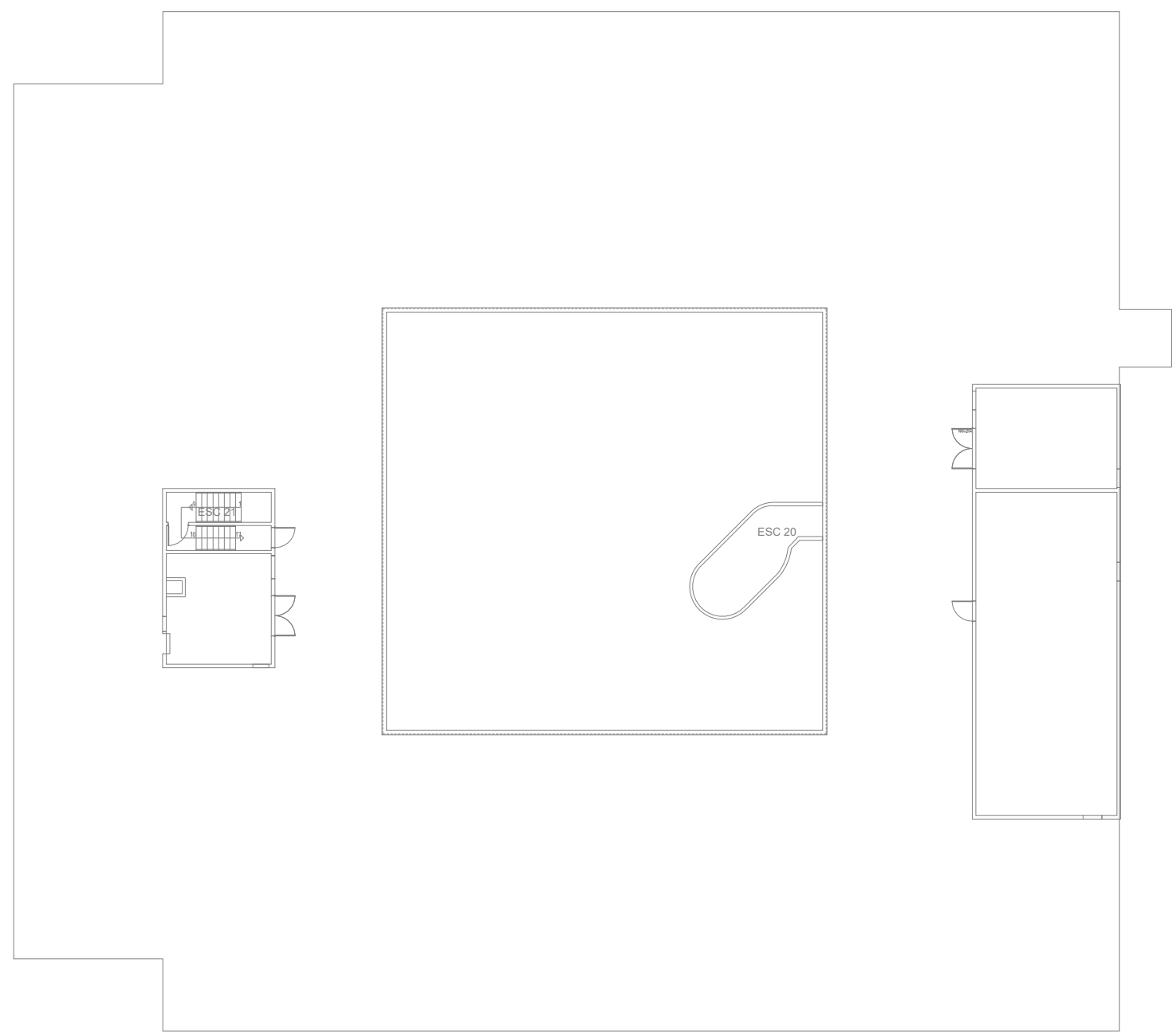
FICHIER : 0132_ART_PRO_TN_TZ - PNEUMATIQUE_200624.DWG ECHELLE : 1/300ème

FORMAT : A0

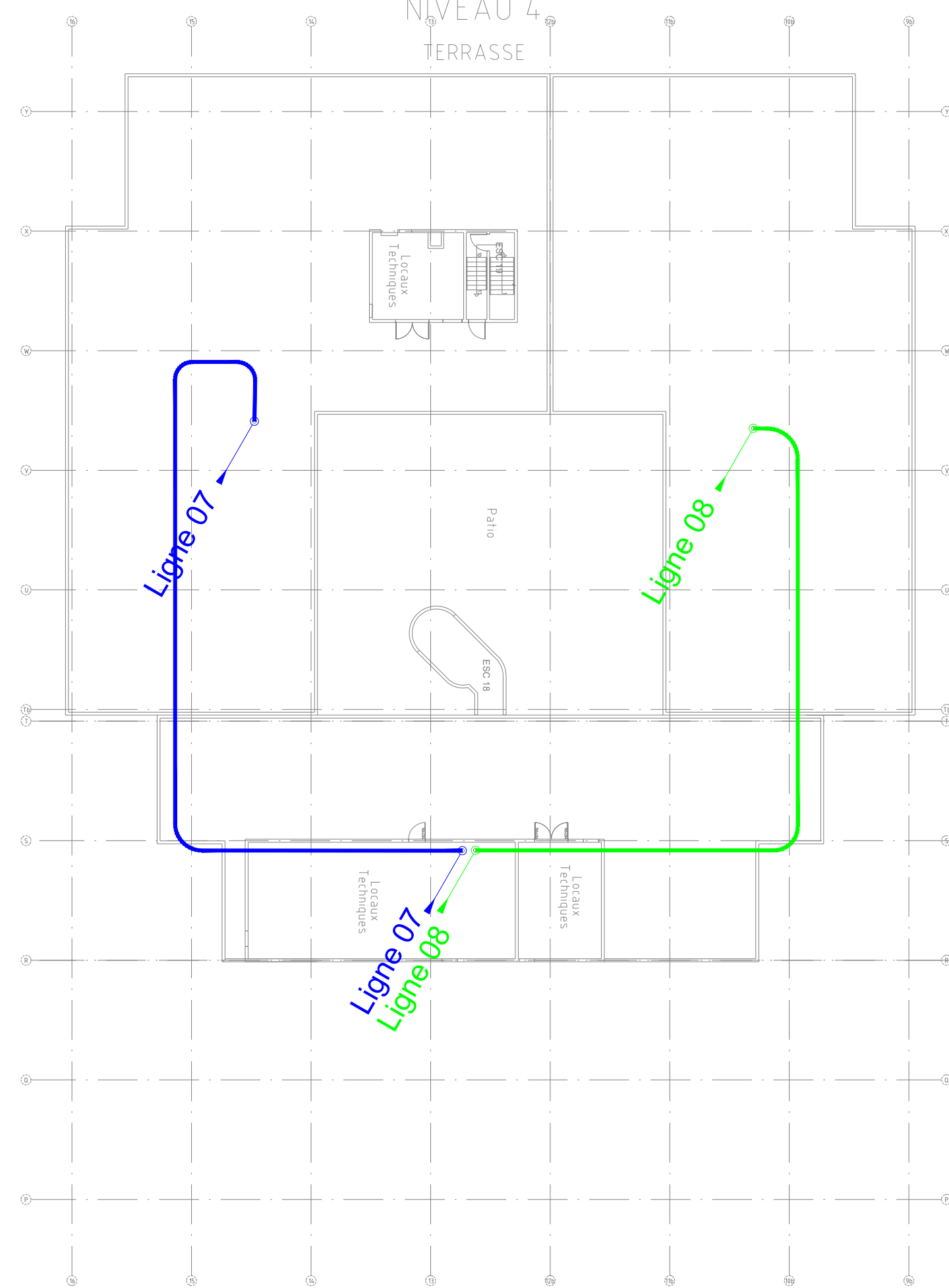
DATE : 29/05/2020

N° PROJET	EMETTEUR	PHASE	LOT	TYPE	ZONE	NIVEAU	NUMERO	INDICE
0132	ART	DCE	PNE	PLN	HO	R+3	0001	0

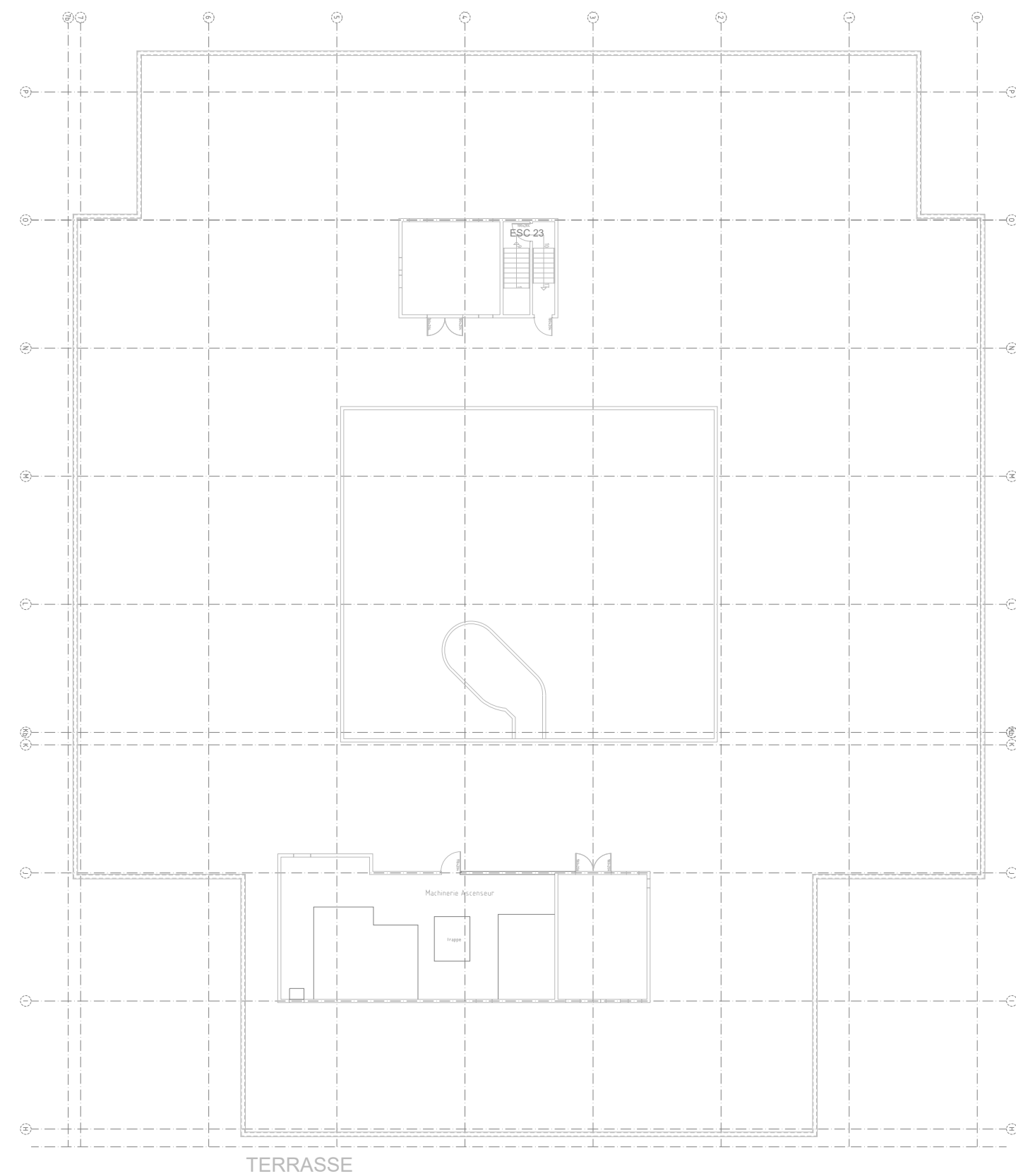
HOSPITALISATION 1
NIVEAU TERRASSE



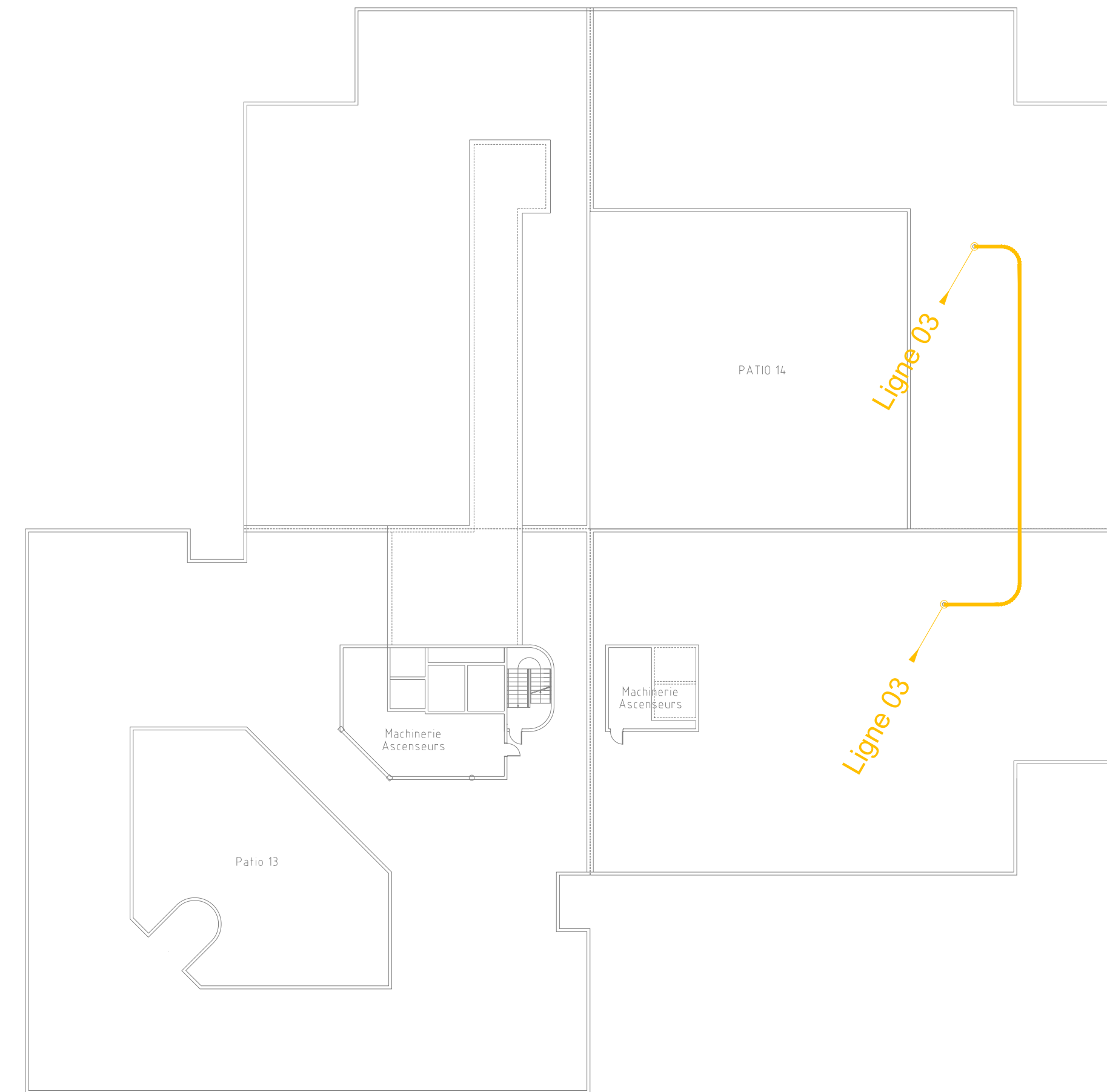
HOSPITALISATION 2
NIVEAU 4
TERRASSE



HOSPITALISATION 3
NIVEAU TERRASSE



HOSPITALISATION 4
NIVEAU 4
TERRASSE



LEGENDE	
	Ligne pneumatique
	Air neuf
	Trémie et cheminement réseau valises
	Gare pneumatique envoi/réception
	Gare pneumatique multi-envois - réception sur glissière
	Gare pneumatique à ouverture automatique
	Aiguillage
	Traversée en dalle haute (compris manchon CF)
	Traversée en dalle basse (compris manche CF)
	Traversée en dalles haute et basse (compris manchon CF)
	Manchon Coupe Feu (dans paroi verticale CF)



8 avenue des Thébaudières
44800 Saint-Herblain - France
Tél : 33 (0)2 28 25 28 20
Fax : 33 (0)2 40 02 04 05
www.arteliagroup.com

CHRU BREST (n° affaire PPI2018-982) - Nouveau Réseau Transport Automatisé

PLAN DE REPERAGE
TOITURE

FOLIO
11
11

FICHIER : 0132_ART_PRO_TN_TZ - PNEUMATIQUE_200624.DWG					EHELLE : 1/300ème		FORMAT : A0		DATE : 29/05/2020	
N° PROJET	EMETTEUR	PHASE	LOT	TYPE	ZONE	NIVEAU	NUMERO	INDICE		
0132	ART	DCE	PNE	PLN	HO	TT	0001	0		